

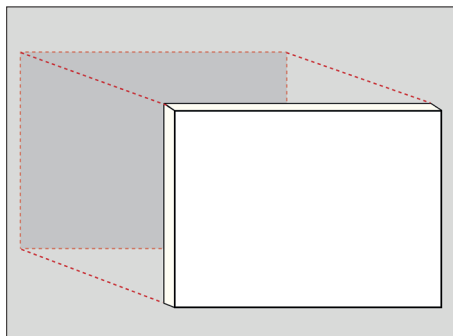
FRAME COLLECTION

WALL

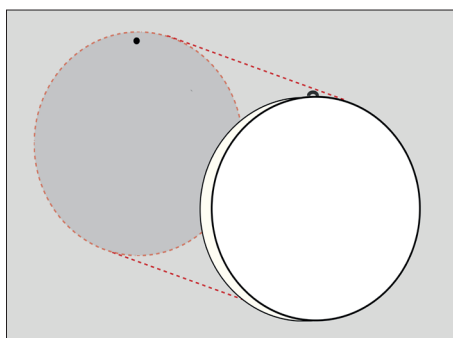
FRAME COLLECTION | WALL

FORMATI

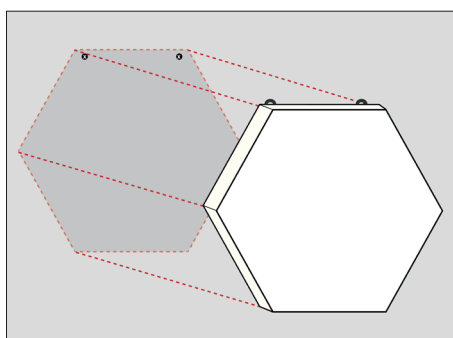
Struttura monofacciale: spessore 45 mm circa

RETTANGOLARE

50x70 cm
70x100 cm
100x140 cm

CIRCOLARE

diametro 45 cm
diametro 65 cm
diametro 85 cm
diametro 125 cm

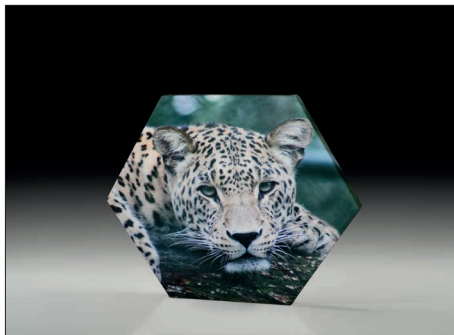
ESAGONALE

diagonale 65 cm
diagonale 85 cm

FINITURE DISPONIBILI

ORIGINAL

- Il tessuto acustico che riveste il quadro viene stampato con immagini, grafiche o fotografie e continua senza interruzione della stampa anche sui lati del pannello. Frame è completamente sfoderabile.



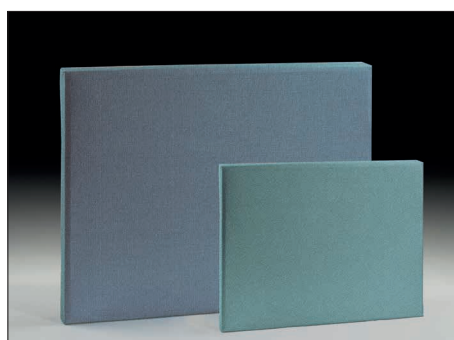
PANTONE®

- Il tessuto acustico che riveste il quadro è stampato in tinta unita, scegliendo tra l'infinita gamma di colori Pantone®, continua senza interruzione della stampa anche sui lati del pannello. Frame è completamente sfoderabile.



FABRIC

- Il pannello viene rivestito in tessuto, scegliendo da due palette colore, e il rivestimento prosegue senza soluzione di continuità anche sui lati. Frame è completamente sfoderabile.



NOTE

Le immagini fornite dal cliente verranno adattate al formato del pannello attraverso un processo di lavorazione che potrebbe comportare leggere variazioni nell'inquadratura. **Per garantire un risultato ottimale, si consiglia di mantenere elementi grafici, testi o soggetti di primario interesse ad almeno 5-7 cm dal bordo esterno.**

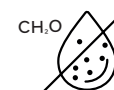


REAZIONE AL FUOCO

Pannello ISOLFIBTEC®: Euroclasse B,s2-d0
 Telaio: acciaio incombustibile
 Rivestimento tessuti Fabric: Euroclasse B,s1-d0

EMISSIONI COMPOSTI ORGANICI VOLATILI

VOC A+



NO FORMALDEIDE

REQUISITI CAM

Rispetta le prescrizioni definite dai CAM Edilizia per i materiali per l'isolamento acustico e termico relativamente alla richiesta di elevate prestazioni di assorbimento acustico, alla percentuale di riciclato e all'assenza di sostanze pericolose.



CERTIFICATO REMADE IN ITALY

Remade in Italy è una certificazione di prodotto sotto accreditamento ACCREDIA, che attesta il contenuto di riciclato nel prodotto. Questa certificazione è accettata in sede di gara e in fase di aggiudicazione, secondo quanto disposto dalla normativa sugli appalti pubblici e dai CAM.



100% RICICLABILE



ECO-FRIENDLY

PROTOCOLLI AMBIENTALI

Contribuisce a conseguire i crediti per le principali certificazioni ambientali di un edificio come ad esempio i protocolli LEED, BREEAM, WELL e ITACA.

FILIERA CORTA

Il ciclo di vita è interamente gestito in Italia, diminuendo così drasticamente l'impatto ambientale sul trasporto della materia prima, dei semilavorati e del prodotto finale.



MADE BY ITALIANS

MATERIALI HI-TECH

Le soluzioni di Frame Collection sono realizzate in ISOLFIBTEC®, una speciale fibra di poliestere completamente atossica e anallergica, ottenuta da PET riciclato. Si tratta di un materiale con un elevato coefficiente di fonoassorbimento, ecologico e di lunga durata.

La struttura interna in ISOLFIBTEC® viene inserita in una cornice a scomparsa progettata per unire leggerezza e solidità. Frame può essere rivestito con un tessuto acustico che viene stampato con una tecnologia di stampa innovativa che ne mantiene inalterate le caratteristiche. In alternativa può essere rivestito con i tessuti delle palette disponibili, materiali dalla trama naturale e sostenibili, morbidi al tatto ma allo stesso tempo resistenti, facilmente lavabili e con un'elevata durata.

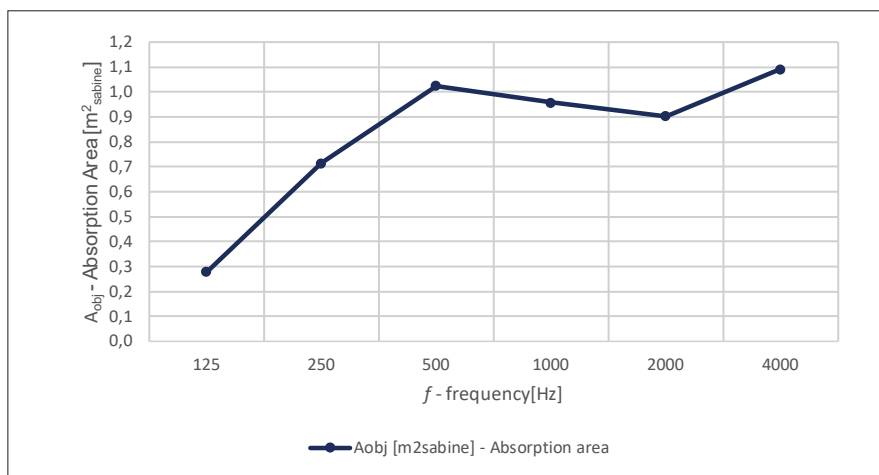


Ogni mq di ISOLFIBTEC® è realizzato con il riciclo di 39 bottiglie in PET

ASSORBIMENTO ACUSTICO

Assorbimento acustico misurato in camera riverberante (UNI EN ISO 354)

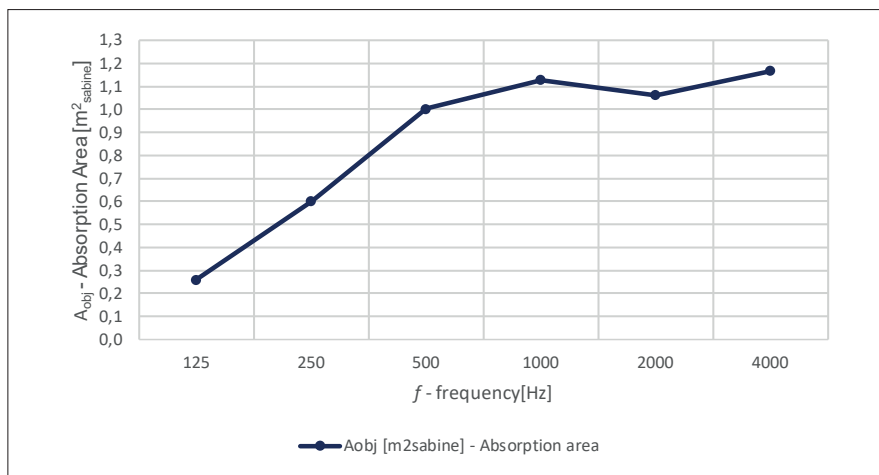
f [Hz]	Aobj [m ²]
Frequenza	Area di Assorbimento Equivalente
125	0,28
250	0,71
500	1,03
1000	0,96
2000	0,90
4000	1,09



Test eseguito con il pannello di dimensione 70x100 cm con finitura **Fabric Palette Terranova**.

Assorbimento acustico misurato in camera riverberante (UNI EN ISO 354)

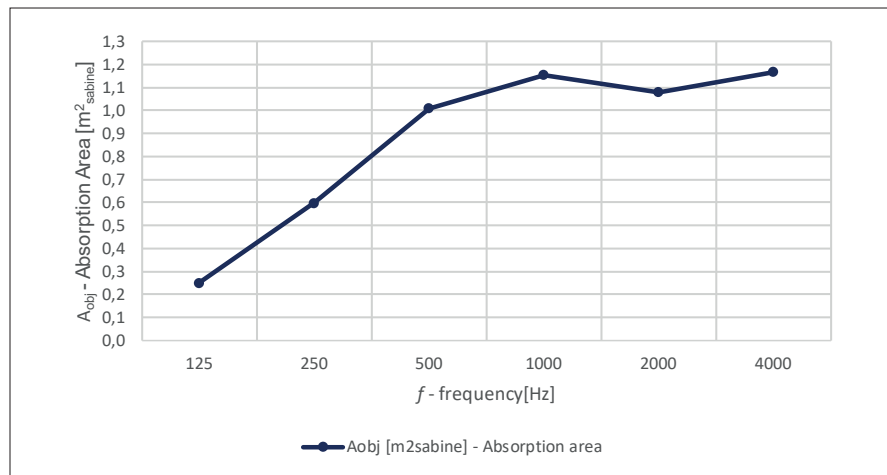
f [Hz]	Aobj [m ²]
Frequenza	Area di Assorbimento Equivalente
125	0,26
250	0,60
500	1,00
1000	1,13
2000	1,06
4000	1,17



Test eseguito con il pannello di dimensione 70x100 cm con finitura **Fabric Palette Aria**.

Assorbimento acustico misurato in camera riverberante (UNI EN ISO 354)

f [Hz]	Aobj [m ²]
Frequenza	Area di Assorbimento Equivalente
125	0,25
250	0,60
500	1,01
1000	1,15
2000	1,08
4000	1,17



Test eseguito con il pannello di dimensione 70x100 cm con finitura **Stampata Pantone® e Original**

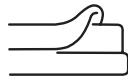
DURABILITÀ



LEGGERO



MANEGGEVOLE



SFODERABILE



FACILE DA PULIRE*

*Per il mantenimento della pulizia dei pannelli si consiglia di utilizzare un'aspirapolvere a beccuccio liscio, senza spazzolare, o un panno in microfibra asciutto.

VOCE DI CAPITOLATO: ISOLSPACE FRAME WALL

Pannello fonoassorbente monofacciale per applicazione a parete, costituito da ISOLFIBTEC® (speciale fibra in tessile tecnico di poliestere), ingegnerizzato per ottenere il massimo potere fonoassorbente e rivestito da tessuto in poliestere.

Applicabile a vista negli ambienti mediante appositi supporti.

Spessore 45 mm circa.

Formati variabili: rettangolare (50X70 cm, 70X100 cm, 100x140 cm), circolare (Ø 45 cm, Ø 65cm, Ø 85 cm, Ø 125 cm) e esagonale (diagonale 65 cm e diagonale 85 cm).

Colore di finitura a scelta del DL.

Disponibile nelle versioni Original, Pantone® o rivestito in tessuto con Palette Aria e Terranova.

Rivestimento completamente sfoderabile.

Testato in camera riverberante, posizionato in aderenza come oggetto discreto secondo la norma UNI EN ISO 354.

Assenza di sostanze organiche volatili e nocive certificate dal raggiungimento del massimo punteggio nel VOC (A+).

Prodotto conforme ai CAM (Criteri Ambientali Minimi) con contenuto di riciclato certificato da ente terzo.

Componenti del prodotto testate al fuoco classificate con risultato pari o superiore ad Euroclasse B-s2,d0.

COLORI E FINITURE - FABRIC PALETTE ARIA

La palette cromatica Aria propone tinte vivaci affiancate a tonalità più classiche, per accontentare tutti i gusti. **Il rivestimento si distingue per la perfetta combinazione di sostenibilità e prestazioni tecniche, offrendo un'elevata resistenza al fuoco. Realizzati al 100% in poliestere ignifugo riciclato**, contribuiscono a rendere Frame rivestito in tessuto una scelta ancora più consapevole e responsabile. **I tessuti della palette Aria rispettano gli standard OEKO-TEX® STANDARD 100.**

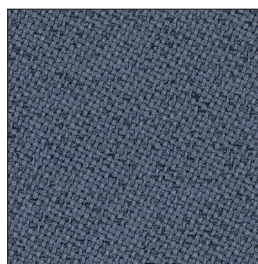
È possibile realizzare colori fuori standard e personalizzati, previa verifica di fattibilità e minimo d'ordine. I prezzi possono variare rispetto ai colori standard.



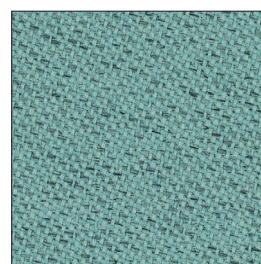
GRIGIO CHIARO /
COD 60114



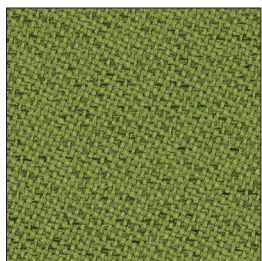
TORTORA /
COD 61175



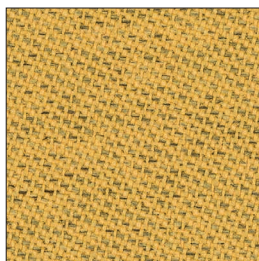
INDACO /
COD 60081



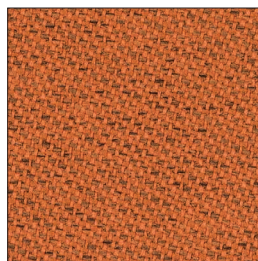
TURCHESE /
COD 68189



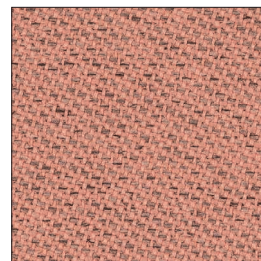
VERDE /
CODICE 68197



CANARINO /
CODICE 62086



ARANCIO /
CODICE 63099



ROSA /
CODICE 63092

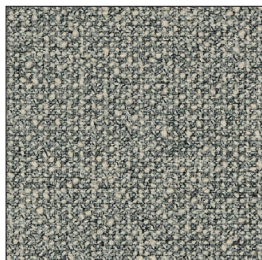
NOTE

E' possibile riscontrare, tra diverse forniture, minime differenze nel colore. Questo può accadere se sono state utilizzate partite di tessuto differenti, e non può essere in alcun modo imputabile all'azienda.

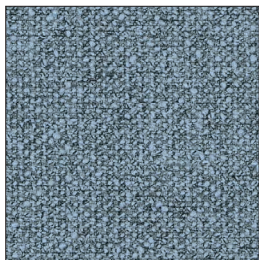
COLORI E FINITURE - FABRIC PALETTE TERRANOVA

Per affrontare la sfida dei rifiuti tessili è fondamentale un impegno collettivo. È proprio per dare un messaggio chiaro in questa direzione che Frame ha scelto la palette Terranova, che nasce dalla valorizzazione di scarti tessili attraverso un processo di riciclo tessile-tessile. Le tonalità della palette richiamano alla terra con suggestioni esotiche per ambienti avvolgenti e raffinati. **I tessuti della palette Terranova rispettano gli standard OEKO-TEX® STANDARD 100.**

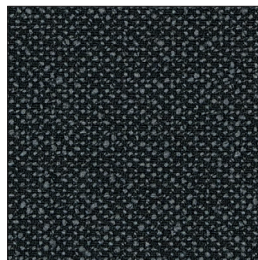
È possibile realizzare colori fuori standard e personalizzati, previa verifica di fattibilità e minimo d'ordine. I prezzi possono variare rispetto ai colori standard.



POLVERE /
COD 61310



AZZURRO /
COD 66281



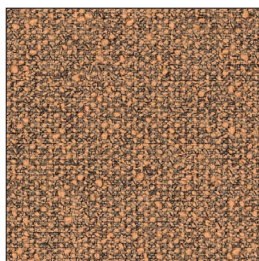
GRIGIO SCURO /
COD 60365



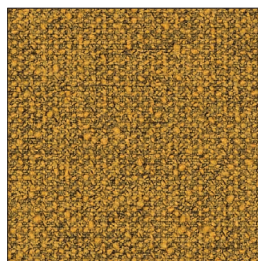
CAFFÈ /
COD 61314



MATTONE /
CODICE 61312



CANNELLA /
CODICE 63148



SENAPE /
CODICE 62154



VERDONE /
CODICE 68321

NOTE

E' possibile riscontrare, tra diverse forniture, minime differenze nel colore. Questo può accadere se sono state utilizzate partite di tessuto differenti, e non può essere in alcun modo imputabile all'azienda.

AVVERTENZE

La presente scheda tecnica non costituisce specifica e, se composta da più pagine, accertarsi di aver consultato il documento completo. Le indicazioni riportate sono frutto della nostra migliore esperienza attuale ma rimangono pur sempre indicative. Sarà cura dell'utilizzatore stabilire se il prodotto è adatto all'impiego previsto, assumendosi ogni responsabilità derivante dall'uso del prodotto stesso.

Si segnala che i pannelli potranno avere lievi differenze di spessore e/o dimensioni dovute alla tipologia dei materiali utilizzati.

Isospace è un brand di Tecnasfalti

via dell'Industria, 12

Loc. Francolino

20074 Carpiano (MI)

T. +39 02 9885701

E. hello@isospace.it

isospace.com