

# ALMA COLLECTION

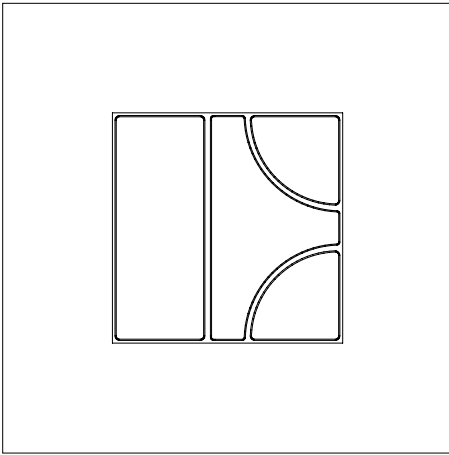
*DESIGNED BY ODEON DESIGN STUDIO*

**WALL**

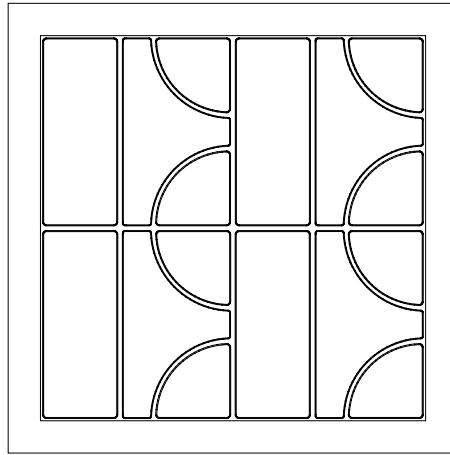
## ALMA COLLECTION | WALL

## FORMATI

Struttura monofacciale: spessore 22 mm circa



**W1A** (60 x 60 cm)



**W4A** (120 x 120 cm)



## REAZIONE AL FUOCO

Euroclasse B-s1,d0

## EMISSIONI COMPOSTI ORGANICI VOLATILI

VOC A+

Indoor Air Comfort GOLD



NO FORMALDEIDE

## REQUISITI CAM

Rispetta le prescrizioni definite dai CAM Edilizia per i materiali per l'isolamento acustico e termico relativamente alla richiesta di elevate prestazioni di assorbimento acustico, alla percentuale di riciclato e all'assenza di sostanze pericolose.



## CERTIFICATO REMADE IN ITALY

Remade in Italy è una certificazione di prodotto sotto accreditamento ACCREDIA, che attesta il contenuto di riciclato nel prodotto. Questa certificazione è accettata in sede di gara e in fase di aggiudicazione, secondo quanto disposto dalla normativa sugli appalti pubblici e dai CAM.



100% RICICLABILE



ECO-FRIENDLY

## PROTOCOLLI AMBIENTALI

Contribuisce a conseguire i crediti per le principali certificazioni ambientali di un edificio come ad esempio i protocolli LEED, BREEAM, WELL e ITACA.

## FILIERA CORTA

Il ciclo di vita è interamente gestito in Italia, diminuendo così drasticamente l'impatto ambientale sul trasporto della materia prima, dei semilavorati e del prodotto finale.



MADE BY ITALIANS

## MATERIALI HI-TECH

Le soluzioni di Alma Collection sono realizzate in ISOLFIBTEC®, una speciale fibra di poliestere completamente atossica e anallergica, ottenuta da PET riciclato. Si tratta di un materiale con un elevato coefficiente di fonoassorbimento, ecologico e di lunga durata.

La struttura interna in ISOLFIBTEC® viene poi rivestita con i tessuti delle diverse palette disponibili, materiali dalla trama naturale, morbidi al tatto ma allo stesso tempo resistenti, facilmente lavabili e con un'elevata durata. I tessuti Trevira sono certificati, con i migliori risultati, conformemente alla norma Oeko-Tex Standard 100.



Ogni mq di ISOLFIBTEC® è realizzato con il riciclo di 39 bottiglie in PET

## MARCATURA CE

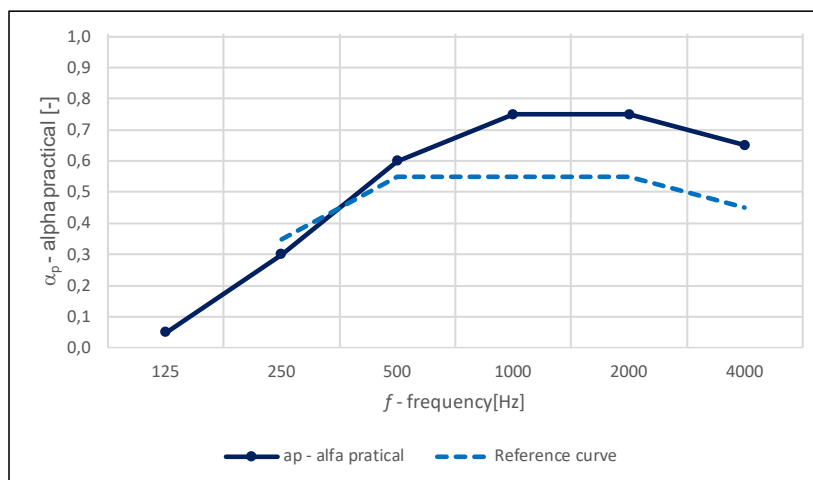
Le soluzioni Isospace Alma Wall hanno marcatura CE secondo la norma UNI EN 15102.



## ASSORBIMENTO ACUSTICO

Assorbimento acustico misurato in camera riverberante (UNI EN ISO 354)

f [Hz]	$\alpha_p$ [-]
Frequenza	Valori del coefficiente di assorbimento acustico pratico
125	0,05
250	0,30
500	0,60
1000	0,75
2000	0,75
4000	0,65



## DURABILITÀ



LEGGERO



MANEGGEVOLE



FACILE DA PULIRE\*

\*Per il mantenimento della pulizia dei pannelli si consiglia di utilizzare un'aspirapolvere a beccuccio liscio, senza spazzolare, o un panno in microfibra asciutto.

## VOCE DI CAPITOLATO: ISOLSPACE ALMA WALL

Pannello fonoassorbente modulare tridimensionale per applicazione a parete, costituito da ISOLFIBTEC® (speciale fibra in tessile tecnico di poliestere), ingegnerizzato per ottenere il massimo potere fonoassorbente e rivestito da tessuto in poliestere. Spessore 22 mm circa. Caratterizzato da design superficiale Alma. Applicabile a vista negli ambienti come rivestimento di superfici, mediante appositi supporti (nastro, adesivo e/o viti). Formati variabili (60x60 cm, 120x120 cm).

Colore di finitura a scelta del DL.

Coefficiente di assorbimento acustico  $\alpha_w = 0,95$  (Classe A) testato in camera riverberante con intercapedine secondo la norma UNI EN ISO 354.

Assenza di sostanze organiche volatili e nocive certificate dal raggiungimento del massimo punteggio nel VOC (A+) e Indoor Air Comfort (GOLD).

Prodotto conforme ai CAM (Criteri Ambientali Minimi) con contenuto di riciclato certificato da ente terzo.

Certificazione di reazione al fuoco Euroclasse B-s1,d0.

**COLORI E FINITURE - PALETTE FABRIC - TESSUTO 100% PL TREVIRA CS ECO**

La palette cromatica Fabric è un sapiente mix di tinte delicate e colori dalla forte personalità, per ambienti che sanno farsi ricordare. Il rivestimento è in tessuto 100% PL Trevira CS ECO, realizzato con l'utilizzo di PET riciclato da bottiglie post-consumer. **Il tessuto si caratterizza per la sua forte sostenibilità, perché il filato contiene almeno il 50% di materiale riciclato. E' certificato GRS (Global Recycled Standard) e OEKOTEX, ignifugo e riciclabile al 100%. Piacevole al tatto, si pulisce facilmente ed è resistente all'usura.**

È possibile realizzare colori fuori standard e personalizzati, previa verifica di fattibilità e minimo d'ordine. I prezzi possono variare rispetto ai colori standard.



BURRO /  
COD 14516



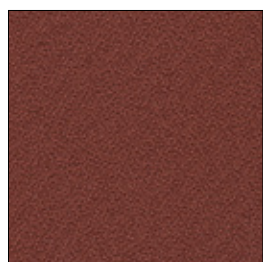
SABBIA /  
COD 14532



OCRA /  
COD 14512



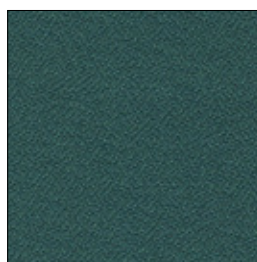
PESCA /  
COD 14188



TERRACOTTA /  
CODICE 14589



VERDE MENTA /  
CODICE 14457



PETROLIO /  
CODICE 14411



CELESTE /  
CODICE 14369



BLU NAVY /  
COD 14333



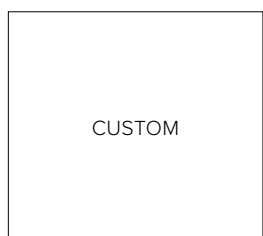
GRIGIO GHIACCIO /  
COD 14629



ANTRACITE /  
COD 14607



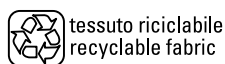
PIOMBO /  
COD 14625



CUSTOM



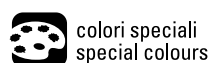
tessuto riciclato  
recycled fabric



tessuto riciclabile  
recyclable fabric



acustico  
acoustic



colori speciali  
special colours



**NOTE**

**E' possibile riscontrare, tra diverse forniture, minime differenze nel colore.** Questo può accadere se sono state utilizzate partite di tessuto differenti, e non può essere in alcun modo imputabile all'azienda.

## COLORI E FINITURE - PALETTE NATURE S - TESSUTO 100% PL Trevira CS ECO

La palette cromatica Nature S prende ispirazione dal mondo naturale, per dare vita ad ambienti raffinati in grado di donare un benessere autentico e completo. Il rivestimento è in tessuto 100% PL Trevira CS ECO, realizzato con l'utilizzo di PET riciclato da bottiglie post-consumer. **Il tessuto si caratterizza per la sua forte sostenibilità, perché il filato contiene almeno il 50% di materiale riciclato. E' certificato GRS (Global Recycled Standard) e OEKOTEX, ignifugo e riciclabile al 100%. Piacevole al tatto, si pulisce facilmente ed è resistente all'usura.**

È possibile realizzare colori fuori standard e personalizzati, previa verifica di fattibilità e minimo d'ordine. I prezzi possono variare rispetto ai colori standard.



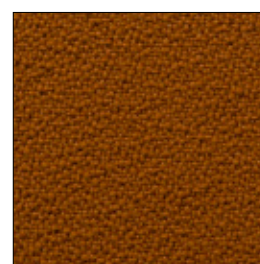
ALPACA / COD 999



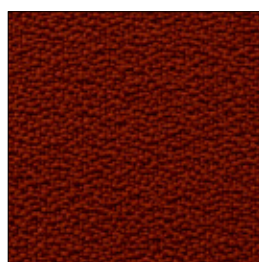
DOLPHIN / COD 377



CARIBOU / COD 533



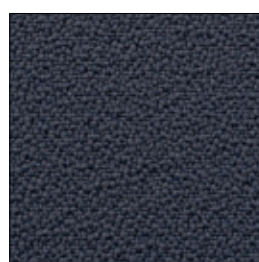
GIRAFFE / COD 119



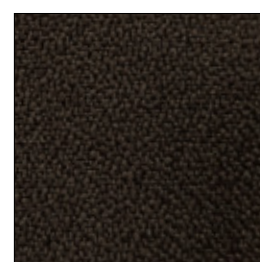
FOX / COD 572



IGUANA / COD 426



WHALE / COD 636



PANTHER / COD 573



tessuto riciclato  
recycled fabric



tessuto riciclabile  
recyclable fabric



acustico  
acoustic



colori speciali  
special colours



### NOTE

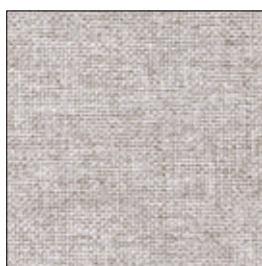
**E' possibile riscontrare, tra diverse forniture, minime differenze nel colore.** Questo può accadere se sono state utilizzate partite di tessuto differenti, e non può essere in alcun modo imputabile all'azienda.

## COLORI E FINITURE - PALETTE MELANGE

La palette Melange nasce per soddisfare il gusto di chi non ama le tinte piatte e definite ma preferisce l'effetto sfumato. L'intreccio di filati con varie tonalità dona ai tessuti melange una grande dinamicità, creando texture delicate ma originali.

**Il rivestimento è in tessuto PL FR intrinsecamente ignifugo, riciclato e riciclabile, certificato OEKOTEX.**

È possibile realizzare colori fuori standard e personalizzati, previa verifica di fattibilità e minimo d'ordine. I prezzi possono variare rispetto ai colori standard.



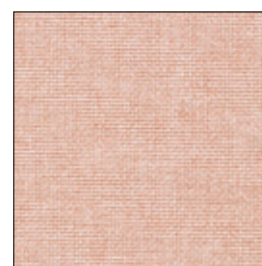
GRIGIO CHIARO /  
COD 4613



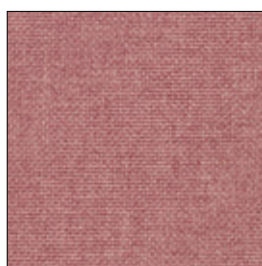
LINO /  
COD 4515



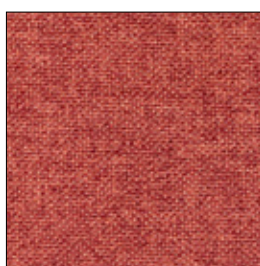
TORTORA /  
COD 4513



ROSA CIPRIA /  
COD 4153



ROSA ANTICO /  
COD 4154



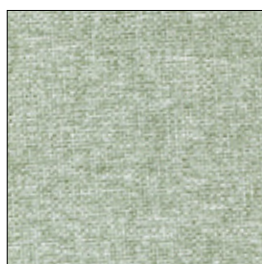
MATTONE /  
COD 4211



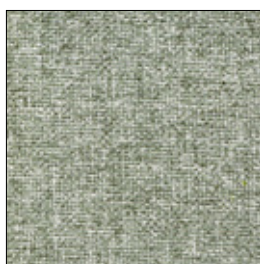
GRAFITE MÉLANGE /  
COD 4559



TERRA /  
COD 4155



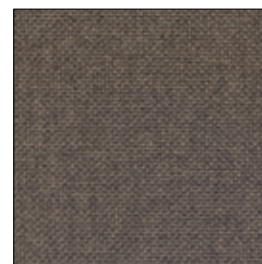
VERDE SALVIA /  
COD 4466



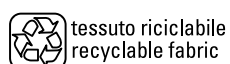
MUSCHIO /  
COD 4468



OLIVA /  
COD 4462



FUMO /  
COD 4615



### NOTE

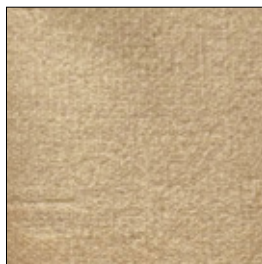
**E' possibile riscontrare, tra diverse forniture, minime differenze nel colore.** Questo può accadere se sono state utilizzate partite di tessuto differenti, e non può essere in alcun modo imputabile all'azienda.

## COLORI E FINITURE - PALETTE VELVET

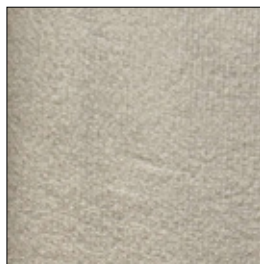
---

La palette Velvet è ideale per chi ricerca rivestimenti che si contraddistinguono per l'estrema morbidezza. Impareggiabile al tatto, la palette Velvet annovera tinte dalla forte personalità, che possono essere mixate tra loro per creare ambienti soft o aggressivi, ma sempre dall'effetto wow assicurato.

È possibile realizzare colori fuori standard e personalizzati, previa verifica di fattibilità e minimo d'ordine. I prezzi possono variare rispetto ai colori standard.



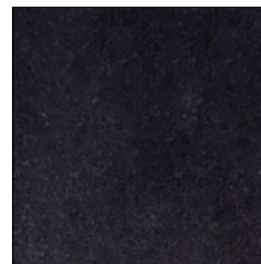
BEIGE /  
COD 001



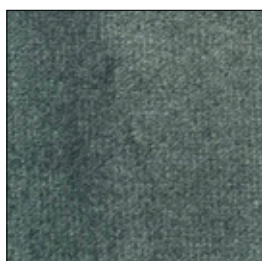
PEARL /  
COD 002



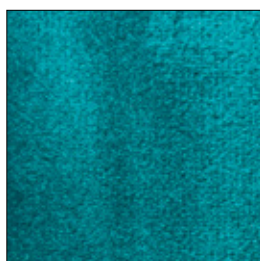
STEEL /  
COD 003



DEEP BLUE /  
COD 004



OCTANE /  
COD 005



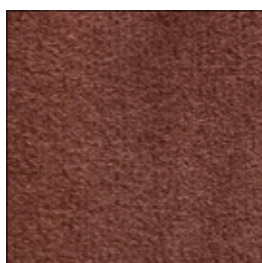
PETROL /  
COD 006



ELEPHANT /  
COD 007



FOREST /  
COD 008



CUOIO /  
COD 009



GOLD /  
COD 010



SALMON /  
COD 011



PINK /  
COD 012

### NOTE

---

**E' possibile riscontrare, tra diverse forniture, minime differenze nel colore.** Questo può accadere se sono state utilizzate partite di tessuto differenti, e non può essere in alcun modo imputabile all'azienda.

## AVVERTENZE

---

La presente scheda tecnica non costituisce specifica e, se composta da più pagine, accertarsi di aver consultato il documento completo. Le indicazioni riportate sono frutto della nostra migliore esperienza attuale ma rimangono pur sempre indicative. Sarà cura dell'utilizzatore stabilire se il prodotto è adatto all'impiego previsto, assumendosi ogni responsabilità derivante dall'uso del prodotto stesso.

Si segnala che i pannelli potranno avere lievi differenze di spessore e/o dimensioni dovute alla tipologia dei materiali utilizzati.

**Isospace è un brand di Tecnasfalti**

via dell'Industria, 12

Loc. Francolino

20074 Carpiano (MI)

T. +39 02 9885701

E. hello@isospace.it

isospace.com